

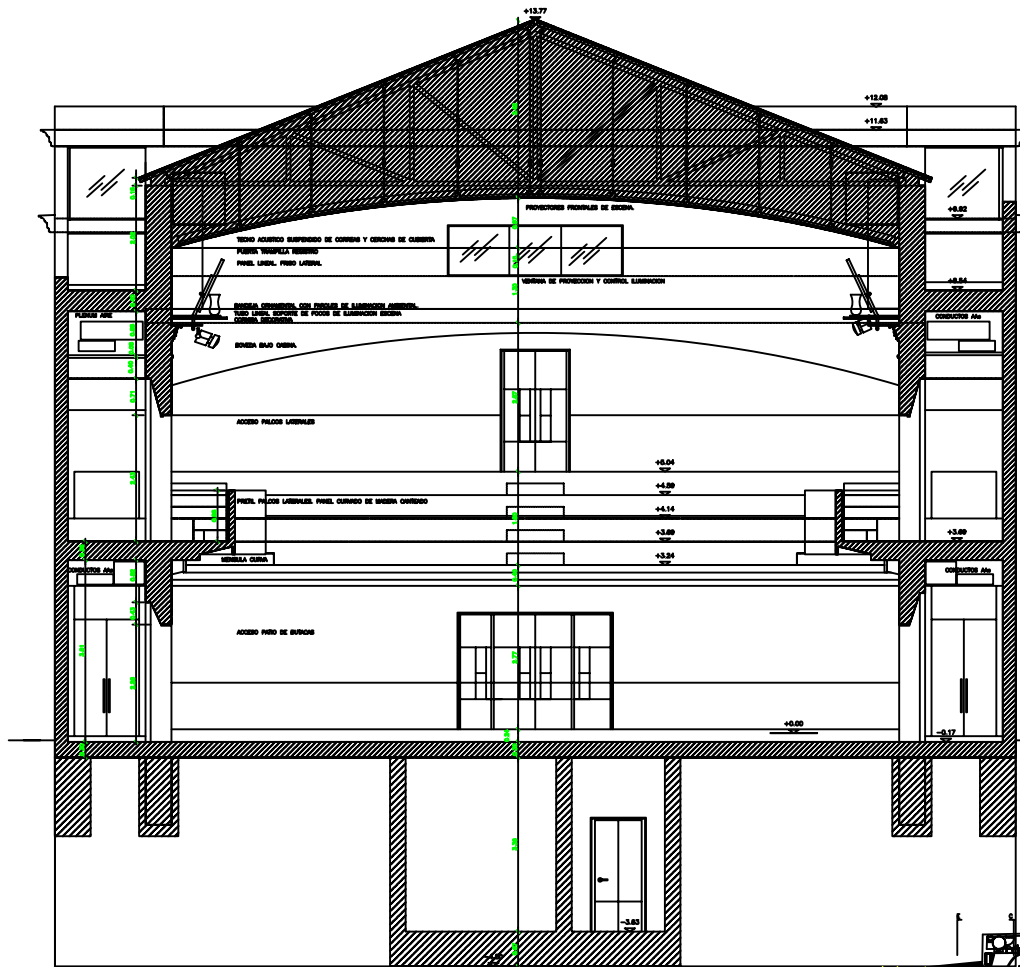
SUPERFICIES ÚTILES

1	VESTIBULO	118,40 m ²	MARMOLE ROJO	MR
2	TRAMILLAS	2,28 m ²	MARMOLE CREMA TRAMBERTINO	MT
3	PUBLICACIONES Y GUARDAROPA	2,28 m ²	MARMOLE CREMA MARTEL	MC
4	PANDE DE BUTACAS: SOB PLAZAS	164,70 m ²	MARMOLE GRIS SIERRA ELVANA	SG
5	PALCOS	7,28 m ²	MARMOLE VERDE	MV
6	ASEO	100,28 m ²	MARMOLE BLANCO	MB
7	ALMACEN Y TALLER DE TRANOYA	25,12 m ²	MARMOLE NEGRO MARCIANA	MN
8	ESPENA BOMBA-ACCESO CAMERINOS	27,87 m ²	MARMOLE EMPERADOR	ME
9	PASAJOS DE CIRCULACION	40,95 m ²		
10	ASEO INHABILITADOS	3,12 m ²		
11	ACCESORIO			

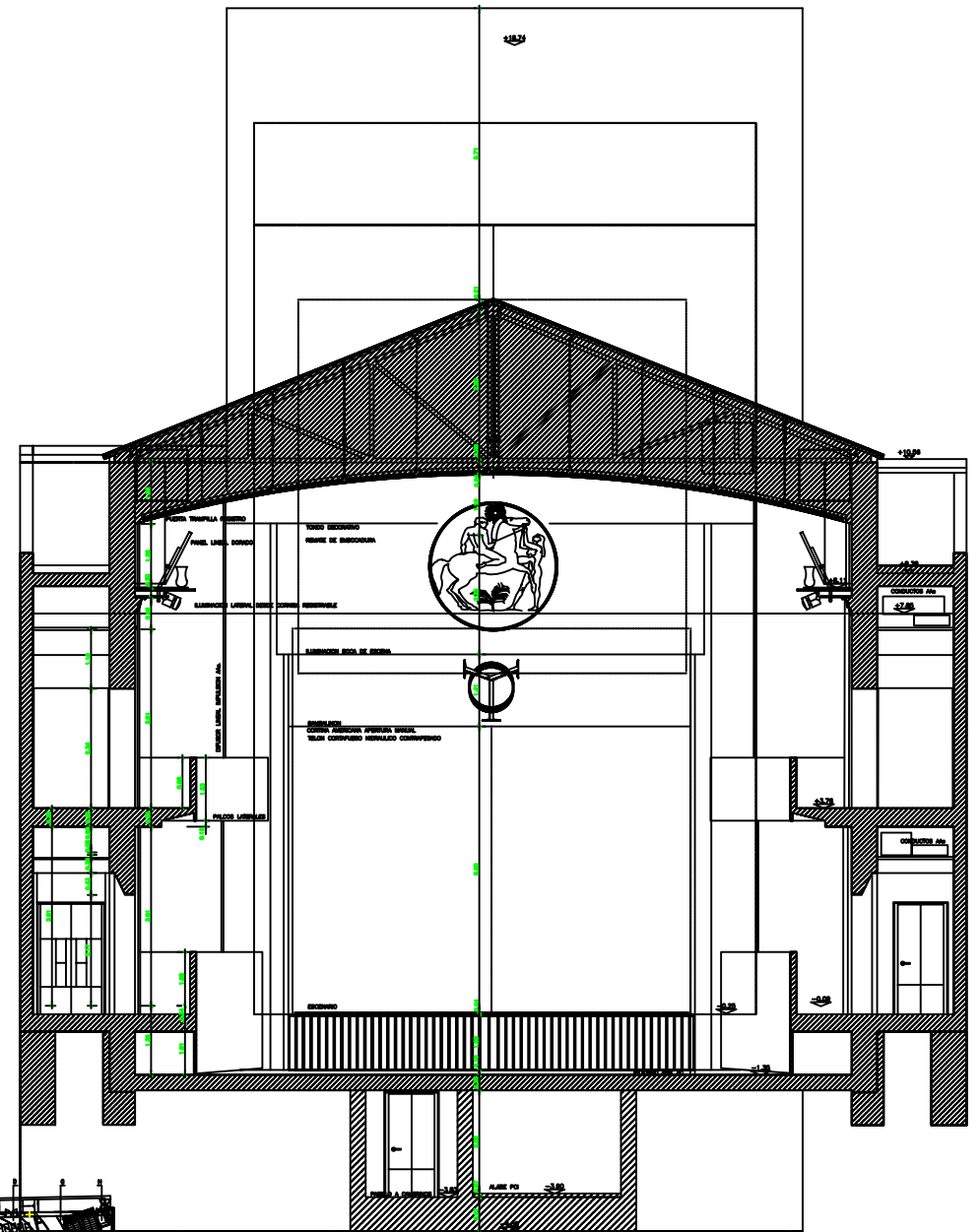
TOTAL 816,78 m²

SUPERFICIE CONSTRUIDA

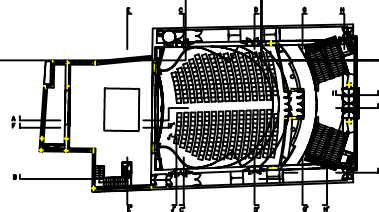
TOTAL 891,80 m²



SECCION DD'

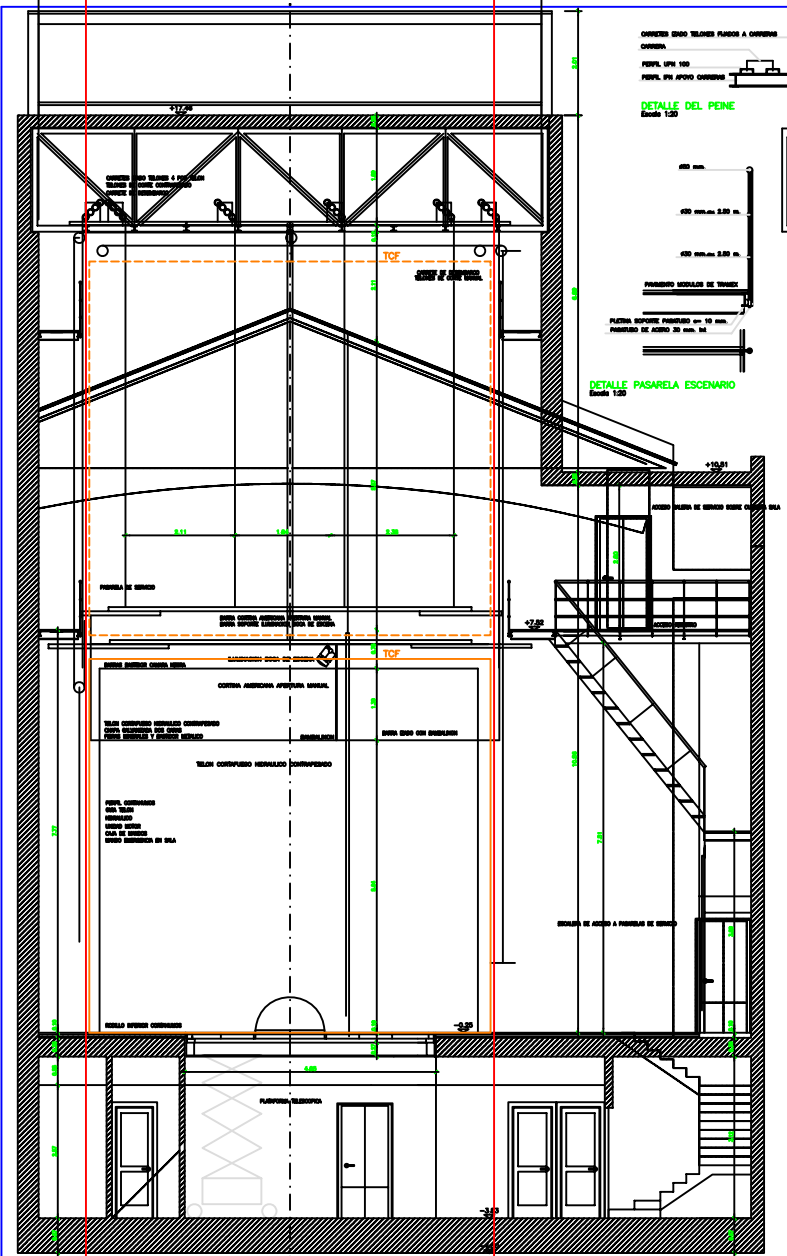


SECCION CC'

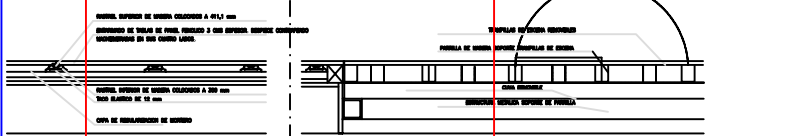


Direccion General de Arquitectura y Vivienda
 JUNTA DE ANDALUCIA
 REHABILITACION TEATRO ORIENTE DE MORON
 PROYECTO DE TERMINACION DE OBRA

Proyecto:
 ARQUITECTO RESPONSABLE:
 SECCIONES TRANSVERSALES POR SALA

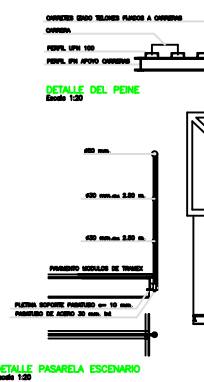


SECCION EE' TRANSVERSAL TORRE DE ESCENA



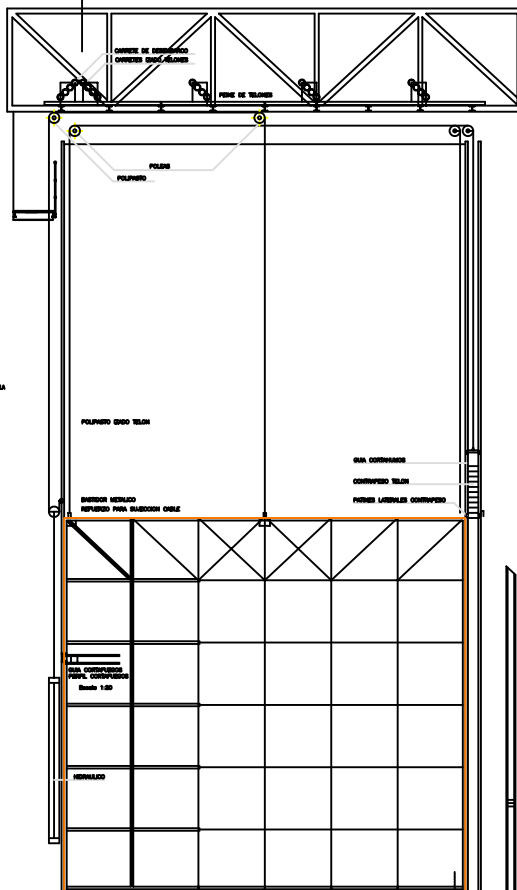
DETALLE DEL ENTARIMADO DEL ESCENARIO
E 1:20

DETALLE DE LA TRAMPA DEL ESCENARIO
E 1:20



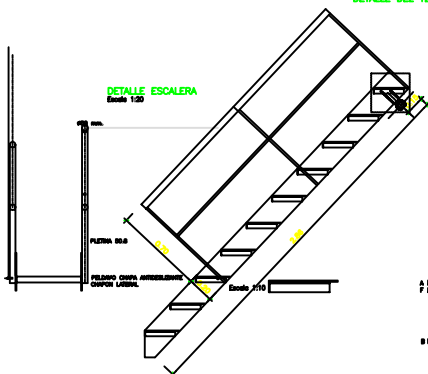
DETALLE DEL PEINE
Escala 1:20

DETALLE PASARELA ESCENARIO
Escala 1:20



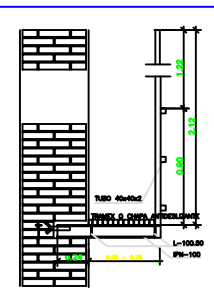
TELOON CORTAFUEGO HIDRAULICO CONTRAPESADO
Escala 1:20

El telón dispone de una cara de acero. Puede extenderse libre desde la cerrada y desde la alta. Cuenta de motor manual que permite bajarlo en caso de fallo mediante un sistema de poleas y contrapesos. Cierre de seguridad con 2-3 mm. Sistema de frenado de la parte superior de la cara.



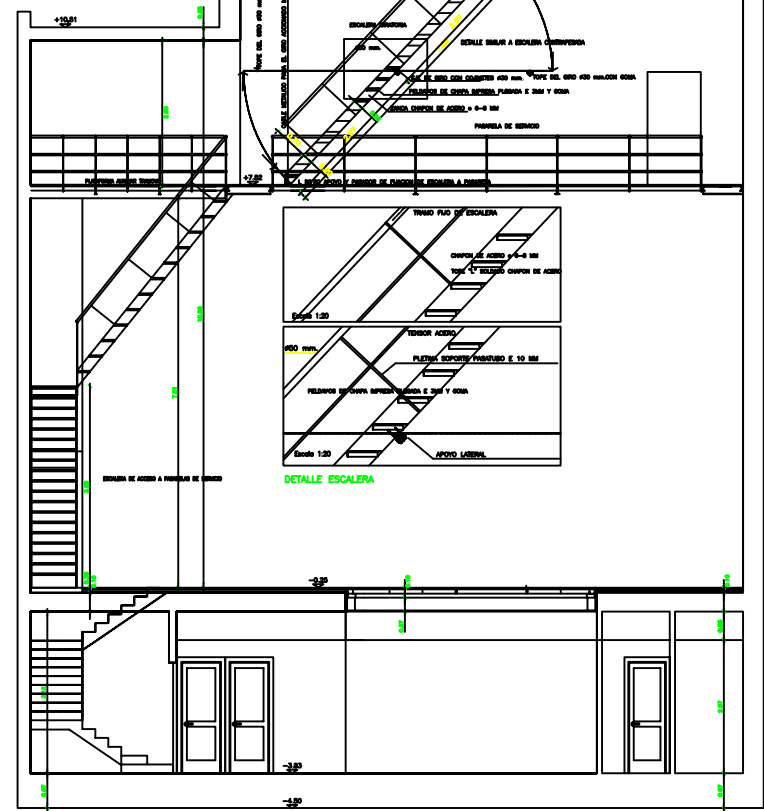
DETALLE ESCALERA
Escala 1:20

DETALLE DEL TELON
Escala 1:20



PASARELA EMPOTRADA

El tubo superior es galvanizado con L40 x 4 y se sujeta en su parte superior a las vigas de forjado. Para una vista de colocación, con 100 mm de distancia a la junta o separación a la pasarela.



SECCION EE' TRANSVERSAL TORRE DE ESCENA

